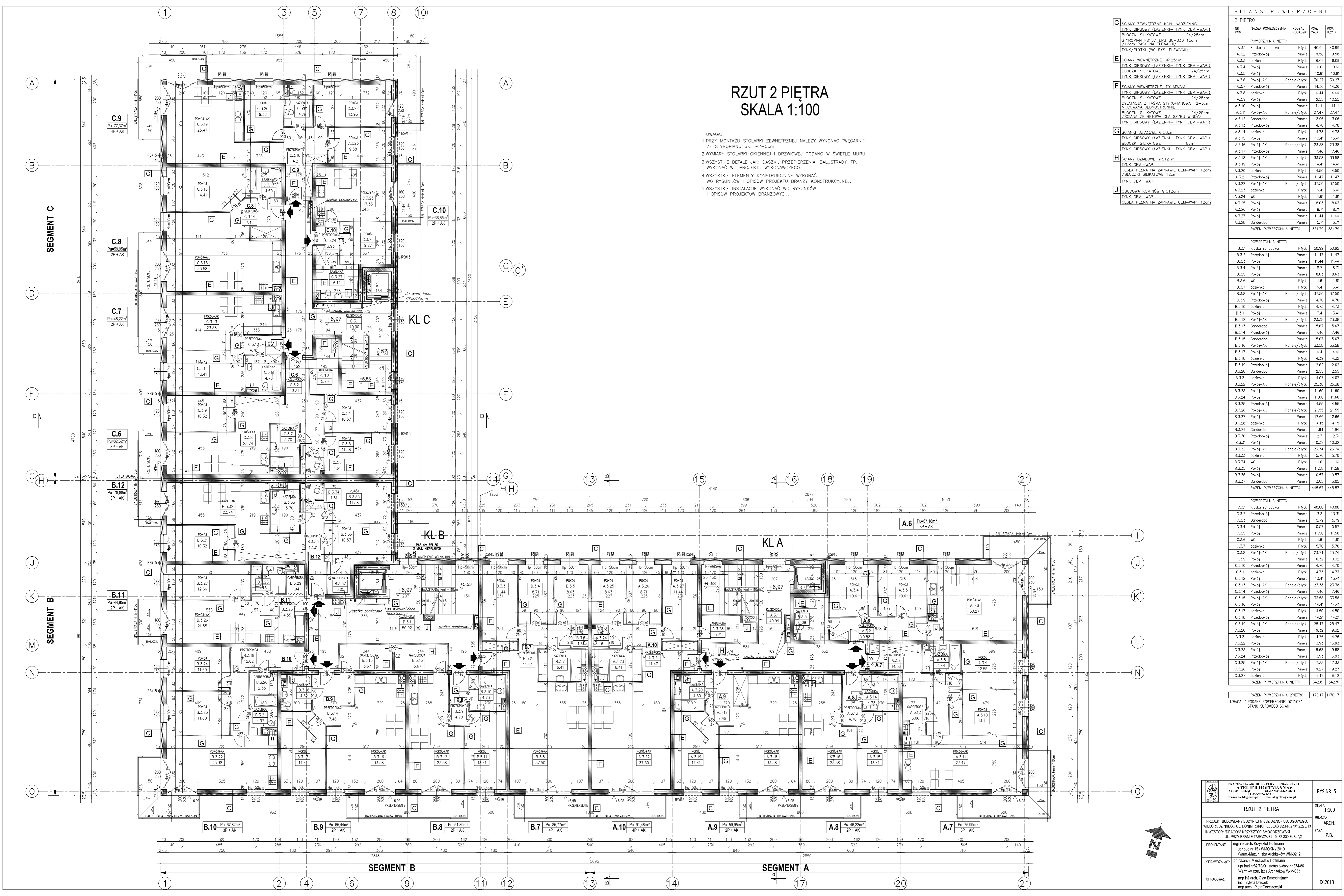


RZUT 2 PIĘTRA SKALA 1:100

- UWAGA:
- PRZY MONTAŻU STOLARKI ZEWNĘTRZNEJ NALEŻY WYKONAĆ "WĘGARKI" ZE STYROPIANU GR. ~2-5cm
 - WYMIARY STOLARKI OKIENNEJ I DRZWIOWEJ PODANO W ŚWIĘTLE MURU
 - WSZYSTKIE DETALE JAK: DASZKI, PRZEPRIERZENIA, BALUSTRAZY ITP. WYKONAĆ WG PROJEKTU WYKONAWCZEGO.
 - WSZYSTKIE ELEMENTY KONSTRUKCYJNE WYKONAĆ WG RYSUNKÓW I OPISÓW PROJEKTU BRANŻY KONSTRUKCYJNEJ.
 - WSZYSTKIE INSTALACJE WYKONAĆ WG RYSUNKÓW I OPISÓW PROJEKTÓW BRANŻOWYCH.



C ŚCIANY ZEWNĘTRZNE KON. NADZIEMNEJ				
NR RM	NAZWA POMIESZCZENIA	RODZAJ POSADKI	POW. CAŁK.	POW. UŻYTK.
TYNK GIPSOWY (ŁAZIENKI - TYNK CEM.-WAP.)				
BŁOCZKI SILIKATOWE 24/25cm				
STROPIAN FS15/ EPS 80-036 15cm				
TYNK/PŁYTKI (WG RYS. ELEWACJI)				
E ŚCIANY WEWNĘTRZNE GR.25cm				
TYNK GIPSOWY (ŁAZIENKI - TYNK CEM.-WAP.)				
BŁOCZKI SILIKATOWE 24/25cm				
TYNK GIPSOWY (ŁAZIENKI - TYNK CEM.-WAP.)				
F ŚCIANY WEWNĘTRZNE DYLATAcja				
TYNK GIPSOWY (ŁAZIENKI - TYNK CEM.-WAP.)				
BŁOCZKI SILIKATOWE 24/25cm				
DYLATAcja Z TĄSAMĄ STYROPIANOWĄ 2-5cm				
MOCOWANA JEDNOSTRONNIE				
BŁOCZKI SILIKATOWE 24/25cm				
ŚCIANA ŻELBETOWA DLA SZYBY WINDY				
TYNK GIPSOWY (ŁAZIENKI - TYNK CEM.-WAP.)				
G ŚCIANKI DZILOWE GR.8cm				
TYNK GIPSOWY (ŁAZIENKI - TYNK CEM.-WAP.)				
BŁOCZKI SILIKATOWE 8cm				
TYNK GIPSOWY (ŁAZIENKI - TYNK CEM.-WAP.)				
H ŚCIANY DZILOWE GR.12cm				
TYNK CEM.-WAP.				
CEGLA PEŁNA NA ZAPRAWIE CEM.-WAP. 12cm				
BŁOCZKI SILIKATOWE 12cm				
TYNK CEM.-WAP.				
J OBLUDOWA KOMINÓW GR.12cm				
TYNK CEM.-WAP.				
CEGLA PEŁNA NA ZAPRAWIE CEM.-WAP. 12cm				

2 PIĘTRO				
NR RM	NAZWA POMIESZCZENIA	RODZAJ POSADKI	POW. CAŁK.	POW. UŻYTK.
POWERZONIA NETTO				
A.3.1	Klatka schodowa	Płytki	40.99	40.99
A.3.2	Przedpokój	Panelse	9.58	9.58
A.3.3	Łazienka	Płytki	6.09	6.09
A.3.4	Pokój	Panelse	10.61	10.61
A.3.5	Pokój	Panelse	10.61	10.61
A.3.6	Pokój+AK	Panelse/płytki	30.27	30.27
A.3.7	Przedpokój	Panelse	14.36	14.36
A.3.8	Łazienka	Płytki	4.44	4.44
A.3.9	Pokój	Płytki	12.55	12.55
A.3.10	Pokój	Panelse	14.11	14.11
A.3.11	Pokój+AK	Panelse/płytki	27.47	27.47
A.3.12	Garderoba	Panelse	3.06	3.06
A.3.13	Przedpokój	Panelse	4.70	4.70
A.3.14	Łazienka	Płytki	4.73	4.73
A.3.15	Pokój	Panelse	13.41	13.41
A.3.16	Pokój+AK	Panelse/płytki	23.38	23.38
A.3.17	Przedpokój	Panelse	7.46	7.46
A.3.18	Pokój+AK	Panelse/płytki	33.58	33.58
A.3.19	Pokój	Panelse	14.41	14.41
A.3.20	Łazienka	Płytki	4.50	4.50
A.3.21	Przedpokój	Panelse	13.41	13.41
A.3.22	Pokój+AK	Panelse/płytki	37.50	37.50
A.3.23	Łazienka	Płytki	6.41	6.41
A.3.24	WC	Płytki	1.61	1.61
A.3.25	Pokój	Panelse	8.63	8.63
A.3.26	Pokój	Panelse	8.71	8.71
A.3.27	Pokój	Panelse	11.44	11.44
A.3.28	Garderoba	Panelse	5.71	5.71
RAZEM POWERZONIA NETTO 381.79				
POWERZONIA NETTO				
B.3.1	Klatka schodowa	Płytki	50.92	50.92
B.3.2	Przedpokój	Panelse	11.47	11.47
B.3.3	Pokój	Panelse	11.44	11.44
B.3.4	Pokój	Panelse	8.71	8.71
B.3.5	Pokój	Panelse	8.63	8.63
B.3.6	WC	Płytki	1.61	1.61
B.3.7	Łazienka	Płytki	6.41	6.41
B.3.8	Pokój+AK	Panelse/płytki	37.50	37.50
B.3.9	Przedpokój	Panelse	4.70	4.70
B.3.10	Łazienka	Płytki	4.73	4.73
B.3.11	Pokój	Panelse	13.41	13.41
B.3.12	Pokój+AK	Panelse/płytki	23.38	23.38
B.3.13	Garderoba	Panelse	5.67	5.67
B.3.14	Przedpokój	Panelse	7.46	7.46
B.3.15	Garderoba	Panelse	5.67	5.67
B.3.16	Pokój+AK	Panelse/płytki	33.58	33.58
B.3.17	Pokój	Panelse	14.41	14.41
B.3.18	Łazienka	Płytki	4.32	4.32
B.3.19	Przedpokój	Panelse	12.62	12.62
B.3.20	Garderoba	Panelse	2.55	2.55
B.3.21	Łazienka	Płytki	4.07	4.07
B.3.22	Pokój+AK	Panelse/płytki	23.38	23.38
B.3.23	Pokój	Panelse	11.60	11.60
B.3.24	Pokój	Panelse	11.60	11.60
B.3.25	Przedpokój	Panelse	4.55	4.55
B.3.26	Pokój+AK	Panelse/płytki	21.55	21.55
B.3.27	Pokój	Panelse	12.66	12.66
B.3.28	Łazienka	Płytki	4.15	4.15
B.3.29	Garderoba	Panelse	1.94	1.94
B.3.30	Przedpokój	Panelse	12.31	12.31
B.3.31	Pokój	Panelse	10.32	10.32
B.3.32	Pokój+AK	Panelse/płytki	23.74	23.74
B.3.33	Łazienka	Płytki	5.70	5.70
B.3.34	WC	Płytki	1.61	1.61
B.3.35	Pokój	Panelse	11.58	11.58
B.3.36	Pokój	Panelse	10.57	10.57
B.3.37	Garderoba	Panelse	3.05	3.05
RAZEM POWERZONIA NETTO 445.57				
POWERZONIA NETTO				
C.3.1	Klatka schodowa	Płytki	40.00	40.00
C.3.2	Przedpokój	Panelse	13.31	13.31
C.3.3	Garderoba	Panelse	5.79	5.79
C.3.4	Pokój	Panelse	10.57	10.57
C.3.5	Pokój	Panelse	11.58	11.58
C.3.6	WC	Płytki	1.61	1.61
C.3.7	Łazienka	Płytki	5.70	5.70
C.3.8	Pokój+AK	Panelse/płytki	23.74	23.74
C.3.9	Pokój	Panelse	10.32	10.32
C.3.10	Przedpokój	Panelse	4.70	4.70
C.3.11	Łazienka	Płytki	4.73	4.73
C.3.12	Pokój	Panelse	13.41	13.41
C.3.13	Pokój+AK	Panelse/płytki	23.38	23.38
C.3.14	Przedpokój	Panelse	7.46	7.46
C.3.15	Pokój+AK	Panelse/płytki	33.58	33.58
C.3.16	Pokój	Panelse	14.41	14.41
C.3.17	Łazienka	Płytki	4.50	4.50
C.3.18	Przedpokój	Panelse	14.21	14.21
C.3.19	Pokój+AK	Panelse/płytki	25.47	25.47
C.3.20	Pokój	Panelse	9.32	9.32
C.3.21	Łazienka	Płytki	4.76	4.76
C.3.22	Pokój	Panelse	13.93	13.93
C.3.23	Pokój	Panelse	9.68	9.68
C.3.24	Przedpokój	Panelse	3.93	3.93
C.3.25	Pokój+AK	Panelse/płytki	17.33	17.33
C.3.26	Pokój	Panelse	9.27	9.27
C.3.27	Łazienka	Płytki	6.12	6.12
RAZEM POWERZONIA NETTO 342.81				
RAZEM POWERZONIA 2PIĘTRO 1170.17				

UWAGA: 1.PODANE POWIERZONIE DOTYCZA STANU SUROWEGO SCIAN

PRACOWNIA ARCHITEKTURY I URZĄDNIKI
ATELIER HOFFMANN & C.
 WIELKOPOLSKA 10, 61-800 POZNAŃ
 TEL. 71 78 12 12 12
 WWW.ATELIERHOFFMANN.PL

RZUT 2 PIĘTRA SKALA 1:100
 ARCH. ARCH.
 BRANŻA P.B.

PROJEKTANT mgr inż. arch. Krzysztof Hoffmann
 ul. Bud. nr 15 WINDOKI 2010
 Warm.-Mazur. Izba Architektów WM-012

SPRACOWUJĄCY mgr inż. arch. Macysław Hoffmann
 ul. bud. nr 27/001 status twórcy nr 87466
 Warm.-Mazur. Izba Architektów WM-003

OPRACOWAŁ mgr inż. arch. Olga Esmeszajmer
 ul. Sławkowska 10
 mgr arch. Piotr Goryszewski

RYS. NR 5
 IX.2013