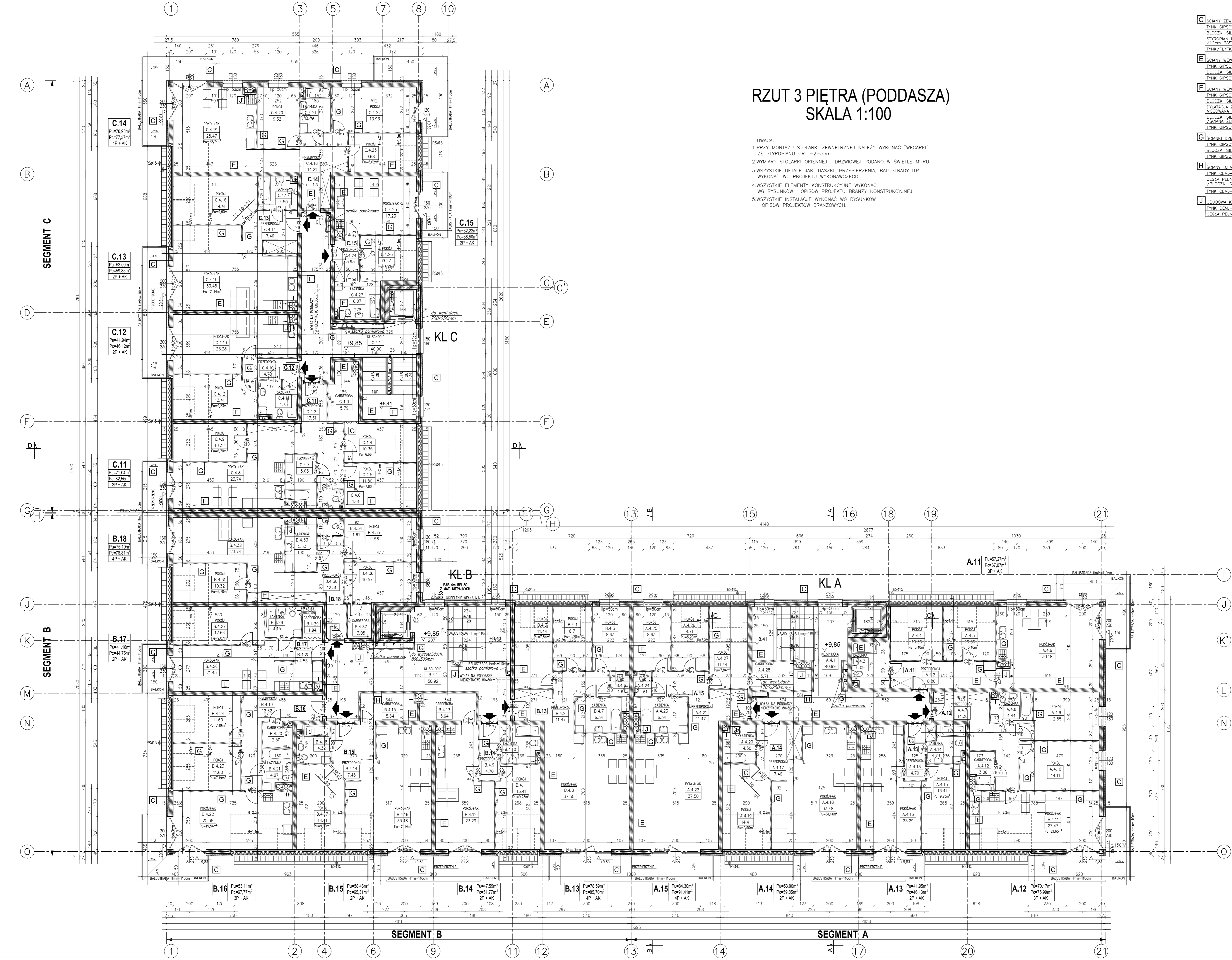


RZUT 3 PIĘTRA (PODDASZA) SKALA 1:100

- UWAGA:
- PRZY MONTAŻU STOLARKI ZEWNĘTRZNEJ NALEŻY WYKONAĆ "WĘGARKI" ZE STYROPIANU GR. ~2-5cm
 - WYMIARY STOLARKI OKIENNEJ I DRZWIOWEJ PODANO W ŚWIĘTLE MURU
 - WSZYSTKIE DETALE JAK: DASZKI, PRZEPERZENIA, BALUSTRAZY ITP. WYKONAĆ WG PROJEKTU WYKONAWCZEGO.
 - WSZYSTKIE ELEMENTY KONSTRUKCYJNE WYKONAĆ WG RYSUNKÓW I OPISÓW PROJEKTU BRANŻY KONSTRUKCYJNEJ.
 - WSZYSTKIE INSTALACJE WYKONAĆ WG RYSUNKÓW I OPISÓW PROJEKTÓW BRANŻOWYCH.



- C** ŚCIANY ZEWNĘTRZNE KON. NADZIEMNEJ
TYNK GIPSOWY (ŁAZIENKI - TYNK CEM.-WAP.)
BŁOCZKI SILIKATOWE 24/25cm
STROPIAN FS15/ EPS 80-036 15cm
TYNK/PŁYTKI (WG RYS. ELEWACJI)
- E** ŚCIANY WEWNĘTRZNE GR.25cm
TYNK GIPSOWY (ŁAZIENKI - TYNK CEM.-WAP.)
BŁOCZKI SILIKATOWE 24/25cm
TYNK GIPSOWY (ŁAZIENKI - TYNK CEM.-WAP.)
- F** ŚCIANY WEWNĘTRZNE DYALACJA
TYNK GIPSOWY (ŁAZIENKI - TYNK CEM.-WAP.)
BŁOCZKI SILIKATOWE 24/25cm
DYALACJA Z TASMĄ STYROPIANOWĄ 2-5cm
MOCOWANA JEDNOSTRONNIE 24/25cm
SCIANA ŻELBETOWA DLA SZYBY WINDY
TYNK GIPSOWY (ŁAZIENKI - TYNK CEM.-WAP.)
- G** ŚCIANKI DZIĄLOWE GR.8cm
TYNK GIPSOWY (ŁAZIENKI - TYNK CEM.-WAP.)
BŁOCZKI SILIKATOWE 8cm
TYNK GIPSOWY (ŁAZIENKI - TYNK CEM.-WAP.)
- H** ŚCIANKI DZIĄLOWE GR.12cm
TYNK CEM.-WAP.
CEGLA PEŁNA NA ZAPRAWIE CEM.-WAP. 12cm
BŁOCZKI SILIKATOWE 12cm
TYNK CEM.-WAP.
- J** OSUJOWIA KOMINOW GR.12cm
TYNK CEM.-WAP.
CEGLA PEŁNA NA ZAPRAWIE CEM.-WAP. 12cm

BILANS POWIERZCHNI				
3 PIĘTRO				
NR POM.	NAZWA POMIESZCZENIA	RODZAJ PRACOWNI	POW. CAŁK.	POW. WSTĘP.
POWIERZCHNIA NETTO				
A.4.1	Klatka schodowa	Płytki	40.99	40.99
A.4.2	Przedpokój	Panelse	10.20	10.20
A.4.3	Łazienka	Płytki	6.09	6.09
A.4.4	Pokój	Panelse	10.30	5.40
A.4.5	Pokój	Panelse	10.30	5.40
A.4.6	Pokój+AK	Panelse/płytki	30.18	30.18
A.4.7	Przedpokój	Panelse	14.36	14.36
A.4.8	Łazienka	Płytki	4.44	4.44
A.4.9	Pokój	Płytki	12.55	12.55
A.4.10	Pokój	Panelse	14.11	14.11
A.4.11	Pokój+AK	Panelse/płytki	27.47	21.65
A.4.12	Garderoba	Panelse	3.06	3.06
A.4.13	Przedpokój	Panelse	4.70	4.70
A.4.14	Łazienka	Płytki	4.73	4.73
A.4.15	Pokój	Panelse	13.41	9.23
A.4.16	Pokój+AK	Panelse/płytki	23.29	23.29
A.4.17	Przedpokój	Panelse	7.46	7.46
A.4.18	Pokój+AK	Panelse/płytki	33.48	31.14
A.4.19	Pokój	Panelse	14.41	9.90
A.4.20	Łazienka	Płytki	4.50	4.50
A.4.21	Przedpokój	Panelse	13.41	9.23
A.4.22	Pokój+AK	Panelse/płytki	37.50	37.50
A.4.23	Łazienka	Płytki	6.34	6.34
A.4.24	WC	Płytki	1.61	1.61
A.4.25	Pokój	Panelse	8.63	8.63
A.4.26	Pokój	Panelse	8.71	5.20
A.4.27	Pokój	Panelse	11.44	7.84
A.4.28	Garderoba	Panelse	5.71	5.71
RAZEM POWIERZCHNIA NETTO			381.44	347.68

POWIERZCHNIA NETTO				
B.4.1	Klatka schodowa	Płytki	50.92	50.92
B.4.2	Przedpokój	Panelse	11.47	11.47
B.4.3	Pokój	Panelse	11.44	7.84
B.4.4	Pokój	Panelse	8.71	5.20
B.4.5	Pokój	Panelse	8.63	8.63
B.4.6	WC	Płytki	1.61	1.61
B.4.7	Łazienka	Płytki	6.34	6.34
B.4.8	Pokój+AK	Panelse/płytki	37.50	37.50
B.4.9	Przedpokój	Panelse	4.70	4.70
B.4.10	Łazienka	Płytki	4.73	4.73
B.4.11	Pokój	Panelse	13.41	9.23
B.4.12	Pokój+AK	Panelse/płytki	23.29	23.29
B.4.13	Garderoba	Panelse	5.64	5.64
B.4.14	Przedpokój	Panelse	7.46	7.46
B.4.15	Garderoba	Panelse	5.64	5.64
B.4.16	Pokój+AK	Panelse/płytki	33.48	31.14
B.4.17	Pokój	Panelse	14.41	9.90
B.4.18	Łazienka	Płytki	4.32	4.32
B.4.19	Przedpokój	Panelse	12.62	12.62
B.4.20	Garderoba	Panelse	2.50	2.50
B.4.21	Łazienka	Płytki	4.07	4.07
B.4.22	Pokój+AK	Panelse/płytki	33.38	19.94
B.4.23	Pokój	Panelse	11.60	7.19
B.4.24	Pokój	Panelse	11.60	7.19
B.4.25	Przedpokój	Panelse	4.55	4.55
B.4.26	Pokój+AK	Panelse/płytki	21.45	21.45
B.4.27	Pokój	Panelse	12.66	9.07
B.4.28	Łazienka	Płytki	4.15	4.15
B.4.29	Garderoba	Panelse	1.94	1.94
B.4.30	Przedpokój	Panelse	12.31	12.31
B.4.31	Pokój	Panelse	10.32	6.70
B.4.32	Pokój+AK	Panelse/płytki	23.74	23.74
B.4.33	Łazienka	Płytki	5.63	5.63
B.4.34	WC	Płytki	1.61	1.61
B.4.35	Pokój	Panelse	11.58	11.58
B.4.36	Pokój	Panelse	10.57	10.57
B.4.37	Garderoba	Panelse	3.05	3.05
RAZEM POWIERZCHNIA NETTO			445.03	405.02

POWIERZCHNIA NETTO				
C.4.1	Klatka schodowa	Płytki	40.00	40.00
C.4.2	Przedpokój	Panelse	13.31	13.31
C.4.3	Garderoba	Panelse	5.79	5.79
C.4.4	Pokój	Panelse	10.35	6.66
C.4.5	Pokój	Panelse	11.80	7.60
C.4.6	WC	Płytki	1.61	1.61
C.4.7	Łazienka	Płytki	5.63	5.63
C.4.8	Pokój+AK	Panelse/płytki	23.74	23.74
C.4.9	Pokój	Panelse	10.32	6.70
C.4.10	Przedpokój	Panelse	4.70	4.70
C.4.11	Łazienka	Płytki	4.73	4.73
C.4.12	Pokój	Panelse	13.41	9.23
C.4.13	Pokój+AK	Panelse/płytki	23.28	23.28
C.4.14	Przedpokój	Panelse	7.46	7.46
C.4.15	Pokój+AK	Panelse/płytki	33.48	31.14
C.4.16	Pokój	Panelse	14.41	9.90
C.4.17	Łazienka	Płytki	4.50	4.50
C.4.18	Przedpokój	Panelse	14.21	14.21
C.4.19	Pokój+AK	Panelse/płytki	25.47	22.74
C.4.20	Pokój	Panelse	9.32	9.32
C.4.21	Łazienka	Płytki	4.76	4.76
C.4.22	Pokój	Panelse	13.93	13.93
C.4.23	Pokój	Panelse	9.68	6.02
C.4.24	Przedpokój	Panelse	3.93	3.93
C.4.25	Pokój+AK	Panelse/płytki	17.23	17.23
C.4.26	Pokój	Panelse	9.27	4.99
C.4.27	Łazienka	Płytki	6.07	6.07
RAZEM POWIERZCHNIA NETTO			342.39	309.18

UWAGA: 1)PODANE POWIERZCHNIE DOTYCZĄ STANU SUROWEGO SDAN

RAZEM POWIERZCHNIA 3PIĘTRO 1168.86 1061.88

OGÓLNE SUMA POW. BUDYNKU 6205.58 6082.28

	PRACOWNIA ARCHITECTURALNA I URBANISTYKI ATELIER HOFFMANN s.c. ul. Wesoła 15/17, 01-643 Warszawa www.ah-off.com.pl	RYS.NR 6
	SKALA 1:100 ARCH.	
PROJEKT BUDOWNY BUDYNKU MIESZKALNO-USŁUGOWEGO, WŁOŚCIWY OSIEDLESIELI W OBLASIE DZ.NR 010/210/10 INWESTOR: DOROGI KRZYŻÓW FUNDACJA OSIEDLESIELI UL. PRZY BRAMIE TARGOWEJ 10, 02-300 ELBLĄG		FAZA P.B.
PROJEKTANT mgr inż. arch. Krzysztof Hoffmann ul. Bud. nr 15 Włocławek 2010 Warm.-Mazur. Izba Architektów WM-012		
SPRAWDZAJĄCY mgr inż. arch. Maciej Hoffmann ul. Bud. nr 27/01 status twórcy nr 87466 Warm.-Mazur. Izba Architektów WM-033		
OPRACOWAŁ mgr inż. arch. Olga Emschajmer ul. Silesia 20 mgr. arch. Piotr Goryszewski	IX.2013	